

# Latitude 15 5000 Series

E5570

## Quick Start Guide

Panduan Pengaktifan Cepat

Guía de inicio rápido

Hướng dẫn khởi động nhanh

دليل البدء السريع



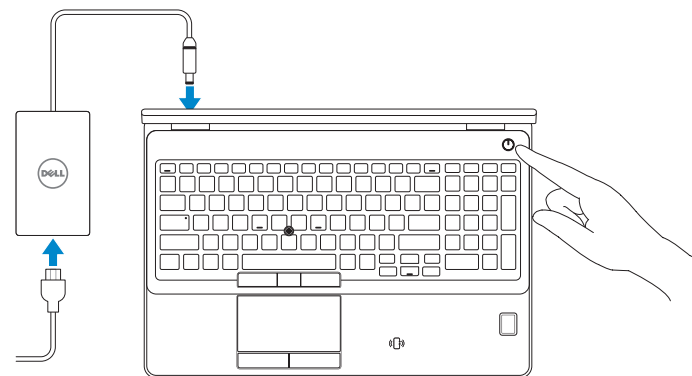
## 1 Connect the power adapter and press the power button

Sambungkan adaptor daya dan tekan tombol daya

Conecte el adaptador de alimentación y presione el botón de encendido

Kết nối với bộ chuyển đổi nguồn điện và nhấn nút nguồn

توصيل مهابئ التيار والضغظ على زر التشغيل



## 2 Finish operating system setup

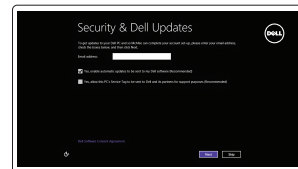
Tuntaskan penataan sistem operasi

Finalice la configuración del sistema operativo

Kết thúc thiết lập hệ điều hành

إنهاء إعداد نظام التشغيل

### Windows 8.1



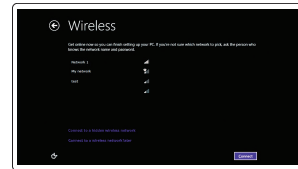
#### Enable security and updates

Aktifkan keamanan dan pembaruan

Active la seguridad y las actualizaciones

Bật tính năng bảo mật và cập nhật

تمكين الأمان والتحديثات



#### Connect to your network

Sambungkan ke jaringan Anda

Conéctese a una red

Kết nối vào mạng của bạn

التوصيل بالشبكة

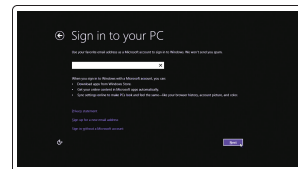
**NOTE: If you are connecting to a secured wireless network, enter the password for the wireless network access when prompted.**

**CATATAN:** Jika Anda menghubungkan ke jaringan nirkabel aman, masukkan kata sandi untuk akses jaringan nirkabel tersebut saat diminta.

**NOTA:** Si se conecta a una red inalámbrica segura, introduzca la contraseña de acceso a la red inalámbrica cuando se le solicite.

**GHI CHÚ:** Nếu bạn đang kết nối với một mạng không dây bảo mật, hãy nhập mật khẩu để truy cập mạng không dây khi được nhắc.

ملاحظة: في حالة اتصالك بشبكة لاسلكية مؤمنة، أدخل كلمة المرور للوصول للشبكة اللاسلكية عند مطالبتك.



#### Sign in to your Microsoft account or create a local account

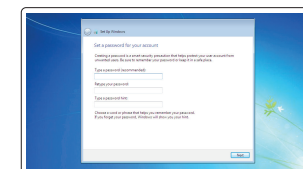
Masuk ke akun Microsoft Anda atau buat akun lokal

Inicie sesión en su cuenta de Microsoft o cree una cuenta local

Đăng nhập vào tài khoản Microsoft của bạn và tạo tài khoản trên máy tính

تبع تسجيل الحساب Microsoft أو قم بإنشاء حساب محلي

### Windows 7



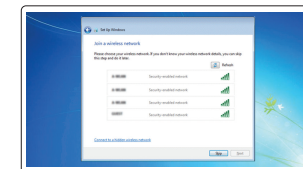
#### Set a password for Windows

Atur kata sandi untuk Windows

Establezca una contraseña para Windows

Cài mật khẩu cho Windows

إعداد كلمة المرور لنظام Windows



#### Connect to your network

Sambungkan ke jaringan Anda

Conéctese a una red

Kết nối vào mạng của bạn

التوصيل بالشبكة

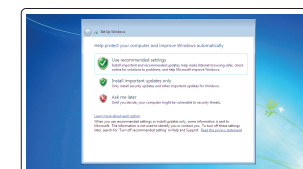
**NOTE: If you are connecting to a secured wireless network, enter the password for the wireless network access when prompted.**

**CATATAN:** Jika Anda menghubungkan ke jaringan nirkabel aman, masukkan kata sandi untuk akses jaringan nirkabel tersebut saat diminta.

**NOTA:** Si se conecta a una red inalámbrica segura, introduzca la contraseña de acceso a la red inalámbrica cuando se le solicite.

**GHI CHÚ:** Nếu bạn đang kết nối với một mạng không dây bảo mật, hãy nhập mật khẩu để truy cập mạng không dây khi được nhắc.

ملاحظة: في حالة اتصالك بشبكة لاسلكية مؤمنة، أدخل كلمة المرور للوصول للشبكة اللاسلكية عند مطالبتك.



#### Protect your computer

Lindungi komputer Anda

Proteja el equipo

Bảo vệ máy tính của bạn

حماية الكمبيوتر

### Ubuntu

Follow the instructions on the screen to finish setup.

Ikuti petunjuk pada layar untuk menyelesaikan pengaturan.

Siga las instrucciones en pantalla para finalizar la configuración.

Làm theo các hướng dẫn trên màn hình để hoàn tất việc thiết lập.

اتبع الإرشادات التي تظهر على الشاشة لإنهاء عملية الإعداد.

## Locate Dell apps in Windows 8.1

Mencari Lokasi aplikasi Dell di Windows 8.1

Localice las aplicaciones Dell en Windows 8.1

Xác định vị trí các ứng dụng Dell trong Windows 8.1

حدد مكان تطبيقات Dell في Windows 8.1



#### Register your computer

Daftarkan komputer Anda | Registre el equipo

Đăng ký máy tính của bạn | تسجيل الكمبيوتر



#### Dell Backup and Recovery

Backup, recover, repair, or restore your computer

Cadangkan, kembalikan ke kondisi normal, perbaiki, atau pulihkan komputer Anda

Realice copias de seguridad, recupere, repare y restaure su equipo

Sao lưu, phục hồi, sửa chữa, hoặc khôi phục lại máy tính của bạn

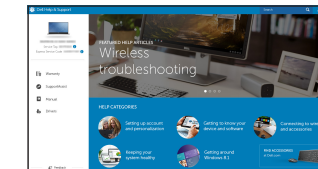
النسخ الاحتياطي أو الاسترداد أو الإصلاح أو الاستعادة للكمبيوتر الخاص بك



#### Dell Help & Support

Bantuan & Dukungan Dell | Asistencia y soporte de Dell

Trợ giúp & Hỗ trợ Dell | Dell تعليمات ودعم



#### Dell SupportAssist

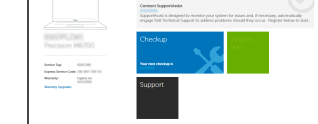
Check and update your computer

Periksa dan perbarui komputer Anda

Busque actualizaciones para el equipo

Kiểm tra và cập nhật máy tính của bạn

التحقق من الكمبيوتر الخاص بك وتحديثه



## Product support and manuals

Manual dan dukungan produk

Soporte del producto y manuales

Hỗ trợ sản phẩm và sách hướng dẫn

دعم المنتج والدلائل

## Contact Dell

Hubungi Dell | Póngase en contacto con Dell

Liên hệ Dell | Dell الاتصال بـ

## Regulatory and safety

Regulasi dan keselamatan | Normativa y seguridad

Quy định và an toàn | ممارسات الأمان والممارسات التنظيمية

## Regulatory model

Model regulatori | Modelo normativo

Model quy định | النموذج التنظيمي

## Regulatory type

Jenis regulatori | Tipo normativo

Loại quy định | النوع التنظيمي

## Computer model

Model komputer | Modelo de equipo

Model máy tính | نموذج الكمبيوتر

[Dell.com/support](https://www.dell.com/support)

[Dell.com/support/manuals](https://www.dell.com/support/manuals)

[Dell.com/support/windows](https://www.dell.com/support/windows)

[Dell.com/support/linux](https://www.dell.com/support/linux)

[Dell.com/contactdell](https://www.dell.com/contactdell)

[Dell.com/regulatory\\_compliance](https://www.dell.com/regulatory_compliance)

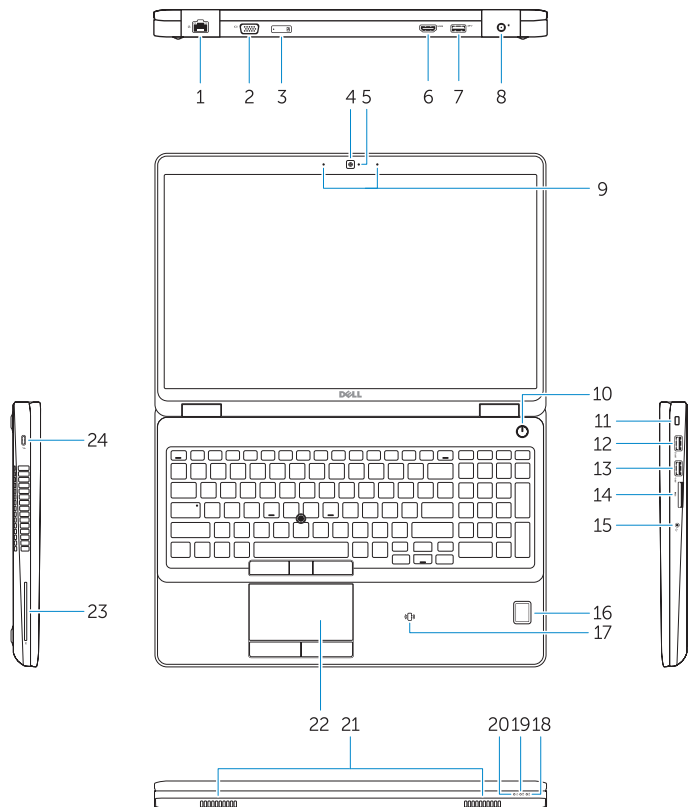
P48F

P48F001

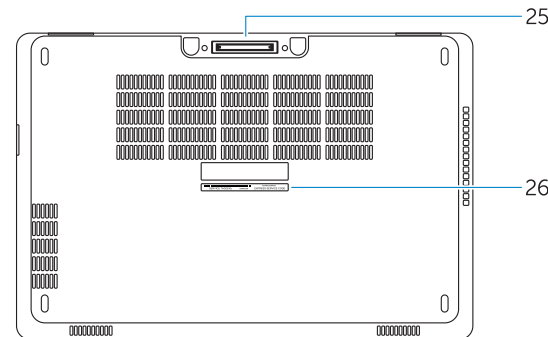
Latitude 15-E5570

## Features

Fitur | Funciones | Tính năng | الميزات



1. Network connector
2. VGA connector
3. SIM-card slot (optional)
4. Camera (optional)
5. Camera-status light (optional)
6. HDMI connector
7. USB 3.0 connector
8. Power connector
9. Dual Array microphones
10. Power button
11. Security-cable slot
12. USB 3.0 connector with PowerShare
13. USB 3.0 connector
14. SD memory-card reader
15. Headset connector
16. Fingerprint reader (optional)
17. Contactless smart card reader (optional)
18. Battery-status light
19. Hard-drive activity light
20. Power-status light
21. Speakers
22. Touchpad
23. Smart-Card Reader (optional)
24. Thunderbolt 3 connector (optional)
25. Dock connector
26. Service-tag label



1. Konektor jaringan
2. Konektor VGA
3. Slot kartu SIM (opsional)
4. Kamera (opsional)
5. Lampu status kamera (opsional)
6. Konektor HDMI
7. Konektor USB 3.0
8. Konektor daya
9. Mikrofon Larik Ganda
10. Tombol daya
11. Slot kabel pengaman
12. Konektor USB 3.0 dengan PowerShare
13. Konektor USB 3.0
14. Pembaca kartu-memori SD
15. Konektor headset
16. Pembaca sidik jari (opsional)
17. Pembaca kartu pintar nirkontak (opsional)
18. Lampu status baterai
19. Lampu aktivitas hard disk
20. Lampu status daya
21. Speaker
22. Panel sentuh
23. Pembaca Kartu Pintar (opsional)
24. Konektor Thunderbolt 3 (opsional)
25. Konektor dock
26. Label tag servis

1. Conector de red
2. Conector VGA
3. Ranura para tarjeta SIM (opcional)
4. Cámara (opcional)
5. Indicador luminoso de estado de la cámara (opcional)
6. Conector HDMI
7. Conector USB 3.0
8. Conector de alimentación
9. Micrófonos de doble matriz
10. Botón de encendido
11. Ranura del cable de seguridad
12. Conector USB 3.0 con PowerShare
13. Conector USB 3.0
14. Lector de tarjetas de memoria SD
15. Conector para auricular
16. Lector de huellas dactilares (opcional)
17. Lector de tarjetas inteligentes sin contacto (opcional)
18. Indicador luminoso del estado de la batería
19. Indicador luminoso de actividad de la unidad del disco duro
20. Indicador luminoso de estado de alimentación
21. Altavoces
22. Superficie táctil
23. Lector de tarjetas inteligentes (opcional)
24. Conector Thunderbolt 3 (opcional)
25. Conector de acoplamiento
26. Etiqueta de servicio

1. Đầu nối mạng
2. Đầu nối VGA
3. Khe cắm thẻ SIM (tùy chọn)
4. Camera (tùy chọn)
5. Đèn trạng thái camera (tùy chọn)
6. Đầu nối HDMI
7. Đầu nối USB 3.0
8. Đầu nối nguồn
9. Micrô Dây kép
10. Nút nguồn
11. Khe cấp bảo vệ
12. Đầu nối USB 3.0 với tính năng PowerShare
13. Đầu nối USB 3.0
14. Khe đọc thẻ nhớ SD
15. Đầu nối tai nghe
16. Đầu đọc dấu vân tay (tùy chọn)
17. Đầu đọc thẻ thông minh không tiếp xúc (tùy chọn)
18. Đèn trạng thái pin
19. Đèn hoạt động ổ đĩa cứng
20. Đèn trạng thái nguồn
21. Loa
22. Bàn di chuột
23. Đầu đọc thẻ thông minh (tùy chọn)
24. Đầu nối Thunderbolt 3 (tùy chọn)
25. Đầu nối để
26. Nhãn thẻ bảo trì

1. موصل الشبكة
2. موصل VGA
3. فتحة بطاقة SIM (اختياري)
4. الكاميرا (اختياري)
5. مصباح حالة الكاميرا (اختياري)
6. موصل HDMI
7. موصل USB 3.0
8. موصل التيار
9. ميكروفونات الصفيف الثنائية
10. زر التشغيل
11. فتحة كبل الأمان
12. موصل USB 3.0 المزود بـ PowerShare
13. موصل USB 3.0
14. قارئ بطاقة ذاكرة SD
15. موصل سماعة الرأس
16. قارئ بصمات الأصابع (اختياري)
17. قارئ البطاقة الذكية اللاسلكي (اختياري)
18. مصباح حالة البطارية
19. مصباح نشاط محرك الأقراص الثابتة
20. مصباح حالة الطاقة
21. السماعات
22. لوحة اللمس
23. قارئ البطاقة الذكية (اختياري)
24. موصل Thunderbolt 3 (اختياري)
25. موصل الإرساء
26. ملصق رمز الخدمة



© 2016 Dell Inc.

© 2016 Microsoft Corporation.

© 2016 Canonical Ltd.



Printed in China.

2016-08